

Seminar Workshop Meeting Tagung Begegnung



SCHLOSSWIRTSCHAFT
HERRENCHIEMSEE

Inseltreffen

Umgebung und Anfahrt

Unsere Schlosswirtschaft mit dem wunderbaren Chiemseeinselblick gehört zu dem Ensemble des ehemaligen Chorherrenstifts. Sie bietet den idealen Rahmen für Seminare, Tagungen, Besinnungstage...

Von Prien/Stock legen tagsüber halbstündlich die Linienschiffe ab und erreichen nach 15 Minuten den Anlegesteg der Herreninsel. Nur 100 m entfernt vom Schiffssteg liegt die Schlosswirtschaft auf der Anhöhe beim ehemaligen Chorherrenstift. Für die Rückfahrt außerhalb des regulären Fahrplans können Sie eine Transferfahrt speziell für Ihre Gruppe bei der *Chiemsee-Schiffahrt* chartern.

Räumlichkeiten

Es stehen mehrere Seminarräume zur Verfügung, geeignet für bis zu 120 Personen. Die Räume sind ausgestattet mit moderner Moderations- und Tagungstechnik.

Tischanordnung

Je nach Bedarf ordnen wir die Tische in Kinobestuhlung, in U-Form, im Block oder parlamentarisch an. Die Bestuhlung gestalten wir flexibel ganz nach Ihren Wünschen, die jeweiligen Kapazitäten entnehmen Sie der Grafik auf der zweiten Seite.

Bewirtung

Die Bewirtung mit Speisen findet in den Gasträumen statt, auf Wunsch in einem separaten, für die Tagungsgesellschaft reservierten Restaurant. Bei schönem Wetter verwöhnen wir Sie auch gerne im schattigen Biergarten.

Menue oder Buffet

Für den Ausklang Ihrer Tagesveranstaltung bietet die Schlosswirtschaft den richtigen Rahmen, um sich noch auszutauschen und die neuen Erkenntnisse zu Ideen und Plänen reifen zu lassen.

Unser Speisenangebot geht von der bayerischen über die mediterrane bis hin zur extravaganter Küche. Wir stellen Ihnen das passende Menü oder Buffet zusammen. Desserts, Kuchen und Torten aller Art werden in der hauseigenen Konditorei hergestellt.

Übernachtungen

In der Schlosswirtschaft können wir keine Übernachtungen anbieten. Wir stellen gerne den Kontakt her zu unseren Hotelpartnern in Prien.

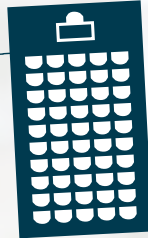
Wenn Sie Ihr Meeting mit uns veranstalten wollen, rufen Sie uns an, wir beraten Sie gerne.

Ihr Schlosswirt Klaus Löhmann

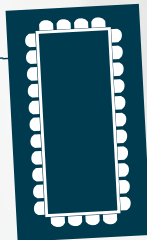
Raumplan

Unser Panorama Restaurant bietet genügend Platz für große und kleine Gruppen. Durch die flexiblen Trennwände schaffen wir immer den idealen Raum.

Kino	Personen
Tagungsraum	50
Raum Urfahrn	40
Raum Chiemsee	70
Urfahrn und Chiemsee	110



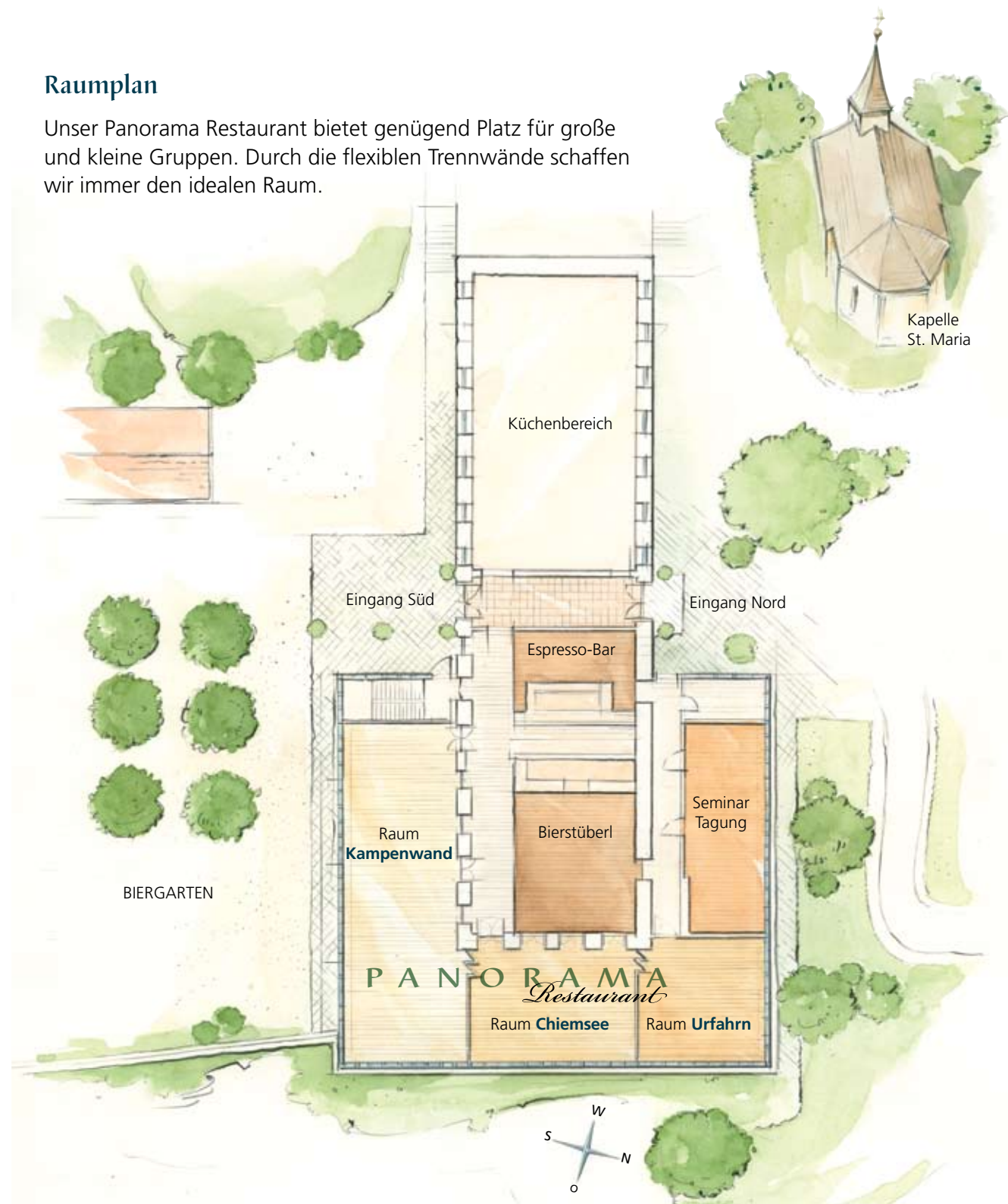
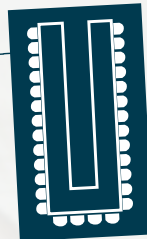
Parlament	Personen
Tagungsraum	30
Raum Urfahrn	20
Raum Chiemsee	45
Urfahrn und Chiemsee	60



Block	Personen
Tagungsraum	30
Raum Urfahrn	20
Raum Chiemsee	35
Urfahrn und Chiemsee	55



U-Form	Personen
Tagungsraum	30
Raum Urfahrn	25
Raum Chiemsee	35
Urfahrn und Chiemsee	55



Tagungspauschalen

inklusive Tagungsraum und Tagungstechnik

Ihre Tagung für einen halben Tag

eine Kaffeepause mit Kaffee oder Tee,
Tagungsgetränke, Obst und Gebäck oder Butterbrezn

18,- Euro pro Person

... für den ganzen Tag

zwei Kaffeepausen mit Kaffee oder Tee,
Tagungsgetränke, Obst und Gebäck oder Butterbrezn

25,- Euro pro Person

... für den ganzen Tag + Mittagessen

zwei Kaffeepausen mit Kaffee oder Tee,
Tagungsgetränke, Obst und Gebäck oder Butterbrezn
und 2-Gang-Menue

39,- Euro pro Person



SCHLOSSWIRTSCHAFT
HERRENCHIEMSEE